

Colonoscopia

Unidad de procedimientos de gastroenterología

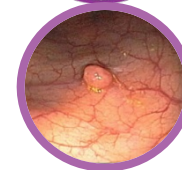


AT THE FOREFRONT
**UChicago
Medicine**

La prueba de detección salva vidas

El cáncer colorrectal es la segunda causa principal de muertes por cáncer en los Estados Unidos. Si es mayor de 50 años o tiene antecedentes familiares de cáncer, hacerse una prueba de detección colorrectal puede salvarle la vida.

- El cáncer colorrectal generalmente inicia a partir de un crecimiento no canceroso llamado pólipo que está en el recto o en el colon.
- Una colonoscopia puede detectar **pólipos** para poder extirparlos antes de que se conviertan en cáncer.
- Una colonoscopia también puede detectar el cáncer colorrectal de forma temprana, cuando las posibilidades de curarse son buenas.



Pólipo en

Cómo prepararse para su examen: lo que debe traer

- Un adulto (mayor de 18 años) para que lo lleve a casa. Puede tomar un taxi, transporte médico o un autobús solamente si un adulto viaja con usted después de su consulta.
- Todos los medicamentos que está tomando, incluso los de venta libre, vitaminas y suplementos.
- Su tarjeta de seguro médico.

Medicamentos

Llame a su médico para que le dé instrucciones sobre los medicamentos por lo menos **una semana antes** de su examen, si:

- Toma medicamento para la diabetes.
- Tiene un reemplazo de válvula cardíaca.
- Toma Plavix, Brilinta o Aggrenox, o cualquier otro medicamento antiplaquetario.
- Toma Coumadin (warfarina), Xarelto, Pradaxa, Eliquis, Savaysa u otro medicamento anticoagulante.
- Continúe tomando aspirina a menos que se le indique lo contrario.

Preparación intestinal SuPrep

5 días antes de su examen

Surta su receta para la preparación intestinal y revise estas instrucciones.

El colon debe estar limpio de toda materia sólida para que el médico pueda ver con claridad.

Si el colon no está limpio, es posible que cancelen su examen.



3 días antes de su examen

- **No** coma frutas crudas, vegetales crudos, semillas o nueces, ni ningún producto lácteo.
- **No tome** suplementos de hierro ni de fibra.
- Planifique su regreso a casa.

2 días antes de su examen

- **No** coma frutas crudas, vegetales crudos, semillas o nueces, ni ningún producto lácteo.

Colonoscopia: cómo prepararse para su examen

El día antes de su examen

No coma alimentos sólidos. Empiece con la dieta de líquidos claros en la mañana.

- **Los ejemplos de líquidos claros son:** caldo claro (pollo o res), agua, jugo de manzana, café o té (sin leche o crema no láctea), Gatorade y paletas de hielo. Puede comer caramelos duros.
- **Beba al menos 8 vasos de agua** o de líquidos claros para mantenerse hidratado.
- No beba ningún líquido de color rojo o morado.

6:00 p. m. del día antes de su examen

No coma alimentos sólidos. Empiece a beber la solución de la preparación intestinal.

- **Paso 1:** a las 6:00 p. m, vierta una botella de SuPrep (6 onzas) en el envase para mezclar.
- **Paso 2:** agregue agua potable fría hasta la línea roja del envase para mezclar. Esta es la línea de 16 onzas. Mezcle el agua y el SuPrep.
- **Paso 3:** beba todo el SuPrep que sea necesario.
- **Paso 4:** durante la siguiente hora, beba 2 vasos de 16 onzas de agua.



- Consejos**
- Beba la dosis rápidamente.
 - Enjuáguese la boca con agua o enjuague bucal.
 - Trate de beberla con una pajilla.
 - Chupe un caramelo duro.

5 horas antes de su examen

- Es posible que tenga que levantarse muy temprano si su examen es en la mañana.
- Tome los medicamentos que aprobó su médico.
- Puede tomar aspirina, medicamento para la presión arterial, prednisona u otros esteroides.
- **Repita los pasos del 1 al 4 anteriores.** No omita este paso. Es importante tener el colon más limpio para lograr un examen exitoso.
- Sus evacuaciones deben ser un líquido amarillo claro.

2 horas antes de su examen

No coma ni beba nada o pueden cancelar su examen.

Llegue al examen una hora antes de la hora de la cita.

- ☐ **Lugar en Hyde Park:** Center for Care and Discovery (CCD) 7.º piso
5700 South Maryland Ave, Chicago, IL 60637 **(773) 702-8402**
- ☐ **Lugar en Tinley Park:** Ingalls Family Care Center, Entrance C
6701 West 159th Street, Tinley Park, IL 60477 **(708) 429-0222**
- ☐ **Lugar en River East:** UChicago Medicine River East
355 East Grand Ave, Chicago, IL 60611 **(888) 824-0200**