

Kolonoskopia

Zakład Zabiegów Gastroenterologicznych



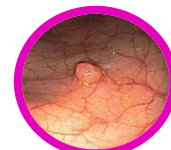
AT THE FOREFRONT
**UChicago
Medicine**

Badania przesiewowe ratują życie

Rak jelita grubego i odbytnicy jest drugim spośród wszystkich nowotworów, które prowadzą do zgonu w USA.

W przypadku osób, które mają co najmniej 50 lat i nowotwór w wywiadzie rodzinnym, poddanie się badaniu przesiewowemu w kierunku raka jelita grubego i odbytnicy może uratować życie.

- Rak jelita grubego i odbytnicy zwykle wywodzi się z niezłośliwej narośli nazywanej polipem, która znajduje się w odbytnicy lub jelicie grubym.
- Kolonoskopia pozwala wykryć **polipy**, dzięki czemu można je usunąć, zanim przekształcą się w nowotwór.
- Kolonoskopia pozwala także wcześniej wykryć raka jelita grubego i odbytnicy, tj. wtedy, kiedy prawdopodobieństwo wyleczenia jest wysokie.



Polip jelita grubego

Przygotowanie do badania: zabierz ze sobą

- Osobę dorosłą (mającą co najmniej 18 lat), aby odwiozła Cię do domu.
Z taksówki, transportu medycznego lub autobusu można skorzystać, wyłącznie jeśli po wizycie będzie towarzyszyć Ci osoba dorosła.
- Wszystkie przyjmowane leki, nawet wydawane bez recepty
- Wszelkie przyjmowane witaminy i suplementy
- Kartę ubezpieczeniową

Leki

Nie później **niż tydzień przed** badaniem należy zadzwonić do lekarza w sprawie leków, jeśli:

- Przyjmujesz leki przeciwcukrzycowe
- Masz sztuczną zastawkę serca
- Stosujesz lek Plavix, Brilinta lub Aggrenox, bądź jakikolwiek inny lek przeciwplatektonowy
- Stosujesz lek Coumadin (warfaryna), Xarelto, Pradaxa, Eliquis, Savaysa lub inne leki rozrzedzające krew
- O ile lekarz nie zaleci inaczej, należy kontynuować stosowanie aspiryny

Preparat oczyszczający jelita Plenuv

5 dni przed badaniem

Należy wykupić preparat oczyszczający jelita i zapoznać się z tymi instrukcjami.

Jelito grube musi zostać oczyszczone z substancji stałych, aby lekarz wyraźnie je widział. **Jeśli jelito nie będzie czyste, badanie może być anulowane.**



3 dni przed badaniem

- **Nie** jedz surowych owoców, surowych warzyw, nasion ani orzechów oraz nabiału.
- Odstaw suplementy żelaza i błonnika.
- Zaplanuj powrót do domu.

2 dni przed badaniem

- **Nie** jedz surowych owoców, surowych warzyw, nasion ani orzechów oraz nabiału.
- Roztwór oczyszczający jelita należy umieścić w lodówce.

Kolonoskopia: przygotowanie do badania

Dzień przed badaniem

Nie jedz pokarmów stałych. Rano rozpocznij dietę składającą się z klarownych płynów.

- **Przykłady klarownych płynów to:** czysty rosół (drobiowy lub wołowy), woda, sok jabłkowy, Gatorade, lody z soku owocowego, kawa lub herbata (bez mleka lub śmietanki). Można zjeść landrynkę.
- Aby zapewnić sobie właściwe nawodnienie, **wypij co najmniej 8 szklanek wody** lub klarownego płynu.
- **Nie** pij płynów w kolorze czerwonym ani fioletowym.

Godz. 18.00, dzień przed badaniem

Nie jedz pokarmów stałych. Rozpocznij picie preparatu oczyszczającego jelita.

Krok 1-A: Wsyp dawkę 1 do pojemnika przeznaczonego do mieszania dostarczonego z lekiem PLENVU.

Krok 1-B: Dodaj co najmniej 470 ml (16 uncji) wody do linii napełniania.

Krok 1-C: Wymieszaj wodę i PLENVU aż do całkowitego rozpuszczenia, wstrząsając lub używając łyżki. Może to zająć od 2 do 3 minut.

Krok 2: Wypij całą mieszankę (dawkę 1) powoli w ciągu następnych 30 minut. W przypadku wystąpienia silnego bólu brzucha przerwij zażywanie leku PLENVU na krótki czas. Spróbuj ponownie i spożywaj mniejszymi łykami, aby dawkę rozłożyć na dłużej niż 30 minut. Jeśli nadal odczuwasz ból, skontaktuj się z lekarzem.

Krok 3: Wypłucz wodą pojemnik do mieszania. Napełnij do linii napełniania co najmniej 470 ml (16 uncjami) czystego płynu. Pij przez kolejne 30 minut. Kontynuuj picie czystych płynów do czasu podania następnej dawki.

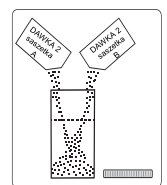


5 godzin przed badaniem

- Zażyj leki zatwierdzone przez lekarza. Można przyjąć aspirynę, lek na nadciśnienie, prednizon i inne steroidy.

Krok 4: Wypłucz wodą pojemnik do mieszania. Wykonaj **kroki 1, 2 i 3**, wykorzystując oba opakowania dawki 2 (saszetkę A i saszetkę B). **Ważne jest picie innych klarownych płynów, lecz należy odstawić wszelkie płyny na 2 godziny przed kolonoskopią.**

- Nie wolno pomijać tego etapu. Aby badanie zakończyło się powodzeniem, jelito grube musi być jak najczystsze.
- Kontynuuj dietę składającą się z klarownych płynów do 3 godzin przed wyznaczonym terminem wizyty.
- Jeśli badanie jest zaplanowane na rano, być może będziesz musiał(a) wstać bardzo wcześnie.
- Kał powinien mieć wygląd klarownego, żółtego płynu.



2 godziny przed badaniem

Nie wolno nic jeść ani pić. W przeciwnym razie badanie może zostać anulowane.

Na badanie należy stawić się godzinę przed wyznaczonym czasem wizyty.

- **Placówka w Hyde Park:** Center for Care and Discovery (CCD) 7th Floor
5700 South Maryland Ave, Chicago, IL 60637 **(773) 702-8402**
- **Placówka w Tinley Park:** Ingalls Family Care Center, Entrance C
6701 West 159th Street Tinley Park, IL 60477 **(708) 429-0222**
- **Placówka w River East:** Uchicago Medicine River East
355 East Grand Ave, Chicago, IL 60611 **(888) 824-0200**