

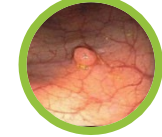
# تنظيف القولون وحدة إجراءات الجهاز الهضمي

## الفحص ينقذ الأرواح

سرطان القولون والمستقيم هو ثاني الأمراض السرطانية الرئيسية المؤدية للوفاة في الولايات المتحدة. إذا كنت تبلغ من العمر 45 عامًا أو أكبر، أو كان لديك تاريخ عائلي للإصابة بالسرطان، فإن إجراء فحص القولون والمستقيم يمكن أن ينقذ حياتك.



- كثيرًا ما يبدأ سرطان القولون والمستقيم بنمو كتلة غير سرطانية تُسمى بالسليلة وتكون داخل المستقيم أو القولون.
- يُمكن لتنظيف القولون اكتشاف السلائل، حتى يتم استئصالها قبل أن تتحول إلى سرطان.
- بإمكان تنظيف القولون أيضًا الكشف عن وجود سرطان بالقولون والمستقيم مبكرًا، بينما لا تزال هناك فرص جيدة للشفاء.



سليلة قولونية

## الاستعداد للفحص: ما ينبغي إحضاره

- شخص بالغ (18 عامًا أو أكبر) ليقودك إلى المنزل. يمكنك استقلال سيارة أجرة، أو وسيلة مواصلات طبية، أو حافلة فقط إن كان هناك شخص بالغ يستقلها بصحبتك بعد زيارتك.
- كل الأدوية التي تتناولها، حتى الأدوية التي تُصرف بدون وصفة طبية
- الفيتامينات والمكملات الغذائية التي تتناولها
- بطاقتك التأمينية

## الأدوية

اتصل بطبيبك للحصول على تعليمات بشأن تناول الدواء قبل أسبوع على الأقل من الفحص إذا كنت:

- تتناول أدوية لعلاج داء السكري
- خضعت لعملية استبدال صمام في القلب
- تتناول أدوية مثل بلافيكس (Plavix) أو بريليتتا (Brilinta) أو أجريوكس (Aggrenox) أو أي أدوية أخرى مضادة للصفائح الدموية
- تتناول أدوية مثل كومادين (Coumadin) (وارفارين) (Warfarin) أو زاريلتو (Xarelto) أو براداكسا (Pradaxa) أو إليكويس (Eliquis) أو سافايسا (Savaysa) أو أي أدوية أخرى مضادة للتجلط
- استمر في تناول الأسبرين، ما لم تتلقى تعليمات مخالفة لذلك

## محلول كلينبيك (CLENPIQ) لتجهيز الأمعاء

### قبل خمسة أيام من فحصك

استكمل وصفة محلول تجهيز الأمعاء الخاصة بك وراجع هذه التعليمات. يجب أن يُنظف القولون من جميع المواد الصلبة حتى يتمكن الطبيب من الرؤية بوضوح. إذا لم يكن قولونك نظيفًا، فقد يُلغى الفحص.



### قبل ثلاثة أيام من فحصك

- ينبغي ألا تتناول أي فواكه أو خضراوات نيئة، أو أي بذور أو مكسرات أو منتجات ألبان.
- أوقف تناول مكملات الحديد والألياف
- خطط لرحلة العودة إلى المنزل

### قبل يومين من فحصك

- ينبغي ألا تتناول أي فواكه أو خضراوات نيئة، أو أي بذور أو مكسرات أو منتجات ألبان.
- احفظ محلول تجهيز الأمعاء في الثلاجة

## تنظير القولون: الاستعداد للفحص

### قبل يوم من فحصك

- لا تتناول أي أطعمة صلبة. ابدأ في اتباع نظام غذائي قائم على السوائل الصافية في الصباح
- تتضمن الأمثلة على السوائل الصافية ما يلي: الحساء الصافي (الدجاج أو اللحم)، والماء، وعصير التفاح، ومشروبات Gatorade، والمصاصات والقهوة أو الشاي (بدون حليب أو مبيض). يمكنك تناول الحلوى الصلبة.
- تناول ما لا يقل عن 8 أكواب من الماء أو السوائل الصافية لتحافظ على ترطيب الجسم.
- لا تشرب أي سوائل حمراء أو قرمزية اللون.

### في الساعة الخامسة مساءً اليوم السابق لفحصك

- لا تتناول أي أطعمة صلبة. ابدأ شرب محلول تجهيز الأمعاء
- اشرب زجاجة واحدة من كلينبيك (CLENPIQ) بين الساعة 5 و9 مساءً
- اشرب 5 أكواب أو أكثر سعتها 8 أونصات من السائل الصافي.
- لا تضع النصف المتبقي من محلول تجهيز الأمعاء في الثلاجة. احتفظ به في درجة حرارة الغرفة
- الترطيب (أي الإكثار من تناول السوائل) مهم قبل التجهيز وأثناء ذلك وبعده

### نصائح

- اشرب الجرعة سريعاً.
- حاول الشرب باستخدام شفاطة.
- اشطف فمك بالماء أو غسول الفم.
- مص حلوى صلبة.

### قبل 5 ساعات من فحصك

- تناول الدواء الذي وافق عليه طبيبك.
- يمكنك تناول الأسبرين، أو دواء ضغط الدم، أو بريدينزون أو غيره من الستيرويدات.
- اشرب الزجاجة الثانية من كلينبيك (CLENPIQ). اشرب كذلك 4 أكواب أو أكثر سعتها 8 أونصات من السائل الصافي. لا تتجاهل هذه الخطوة. من المهم أن يصبح القولون نظيفاً بأقصى قدر ممكن حتى يكون الفحص ناجحاً.
- قد تحتاج إلى أن تستيقظ مبكراً جداً إذا كان موعد الفحص الخاص بك في الصباح.
- ينبغي أن يكون برازك سائلاً صافياً أصفر اللون.

### قبل 2 ساعات من فحصك

- لا تتناول أي طعام أو شراب وإلا فسيُلغى فحصك . حضر إلى مكان الفحص قبل ساعة من موعدك.
- موقع **Hyde Park**: مركز Center for Care and Discovery (CCD) 7th Floor  
5700 South Maryland Ave, Chicago, IL 60637 (773) 702-8402
- موقع **Tinley Park**: Ingalls Family Care Center, Entrance C  
6701 West 159th Street Tinley Park, IL 60477 (708) 429-0222
- موقع **River East**: UChicago Medicine River East  
355 East Grand Ave, Chicago, IL 60611 (888) 824-0200
- موقع **Orland Park**: 14290 South Lagrange Road :  
Orland Park, IL 60462 (773) 834-9445